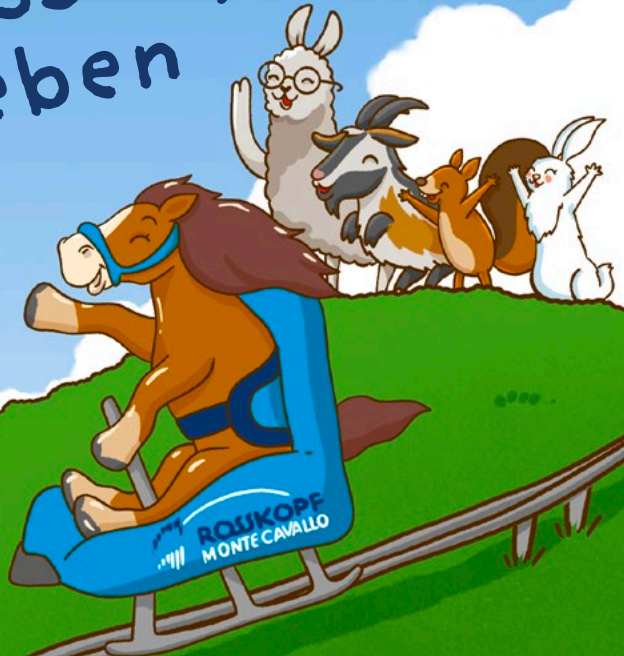


Mit ROSSY den Rosskopf erleben



Köpfl

Wunschglocke

Sternhütte

Sommerrodelbahn

8 Hasenbau

Chalet Super-G

ROSSY
PARK

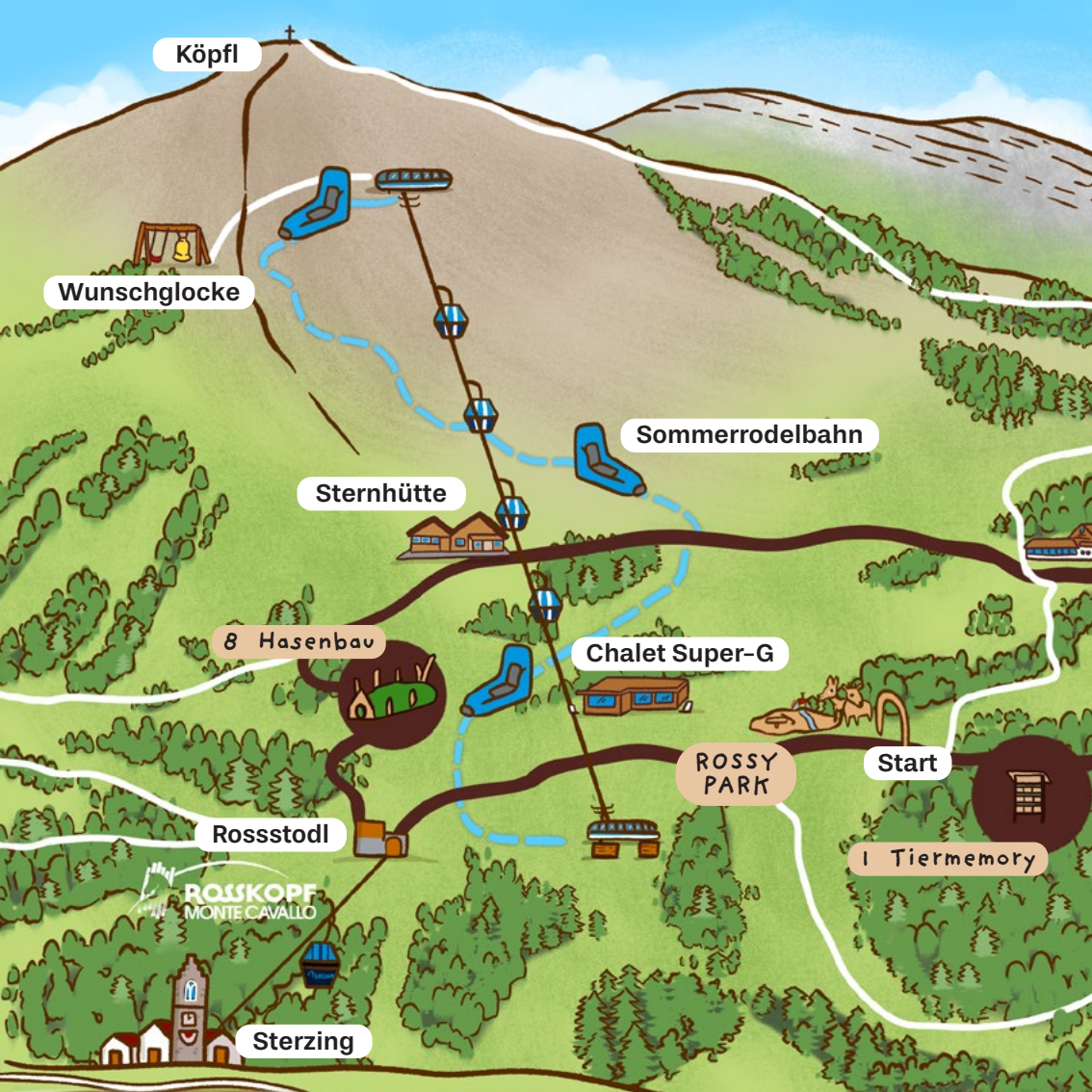
Start

1 Tiermemory

Rosstodl

ROSKOPF
MONTE CAVALLO

Sterzing

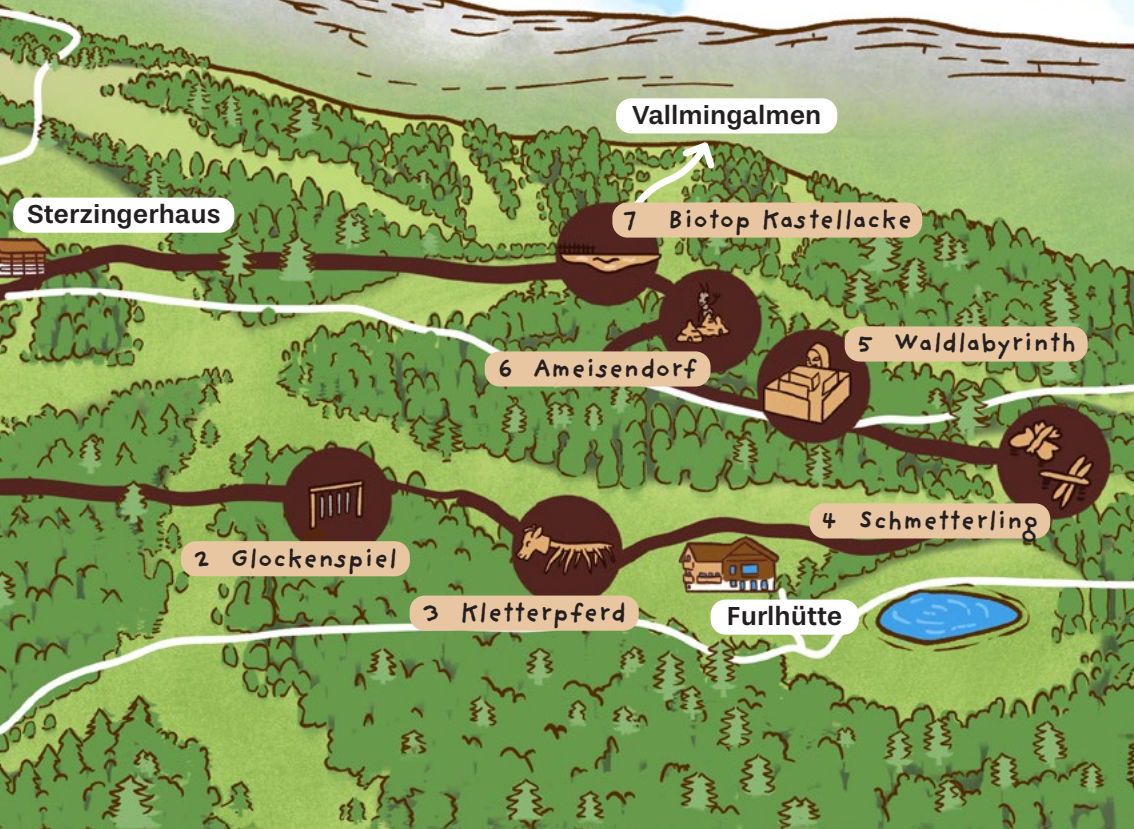


ROSSY WALK


FAMILY

3,3 km

1:30 h



1 Sterzingerhaus

2 Glockenspiel

3 Kletterferd

6 Ameisendorf

4 Schmetterling

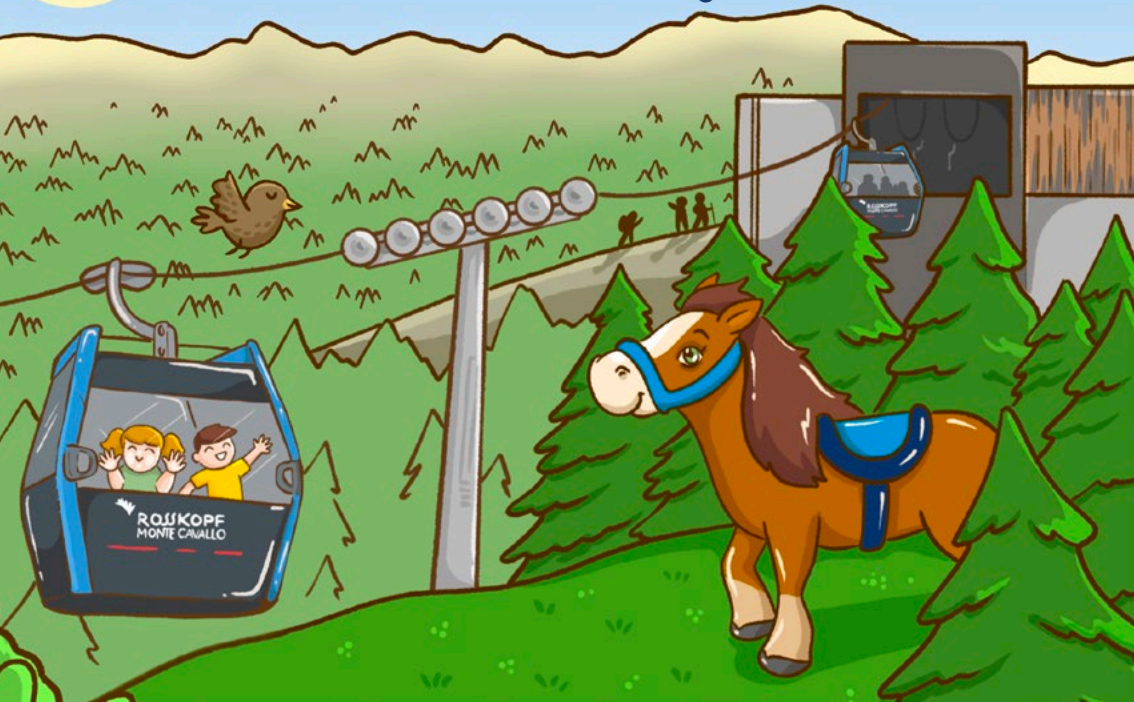
5 Waldlabyrinth

7 Biotop Kastellacke

Vallmingalmen

Furlhütte

Rossy ist ein freundliches und neugieriges Pferdchen, das immer bereit für neue Abenteuer ist. Seit seiner Geburt lebt es auf dem Hausberg von Sterzing, dem Rosskopf. Es freut sich jeden Tag über die vielen großen und kleinen Besucher, die zu ihm kommen, um den Berg zu erkunden. Was Rossy gar nicht mag, sind die Tage, an denen die Gondeln keine Gäste auf den Rosskopf bringen.



Hier auf dem Rosskopf hat Rossy viele Lieblingsplätze.
Einer davon ist das Köpfl. Dort steht ein imposantes
Gipfelkreuz und man hat eine großartige Aussicht auf
die umliegende Bergwelt. Besonders der mächtige
Tribulaun kann von hier oben bestens bestaunt werden.
Rossy liebt es, früh am Morgen auf das Köpfl zu steigen
und den Sonnenaufgang zu erleben.



Als nächstes galoppiert Rossy fröhlich zur Panoramaschaukel. Er genießt es in vollen Zügen, hoch in die Luft zu schaukeln und wiehert dabei vergnügt. Täglich kommt er hier vorbei und läutet die Wunschglocke neben der Schaukel. Die Glocke trägt die Wünsche, Gedanken und Gebete über die Gipfel der Berge hinaus ins Land.



Am liebsten saust Rossy mit der Sommerrodelbahn den Berg hinunter. Fröhlich wiehernd winkt er seinen Freunden unterwegs zu. Rossy meistert jede Kurve mit einem breiten Grinsen. Angst kennt er nicht, je schneller, umso besser. Mittlerweile hält er sogar den Streckenrekord auf der Bahn.



Unten angekommen, vergnügt sich Rossy beim Spielplatz. Dort gibt es Wasserspiele, Rutschen und einen großartigen Sandkasten. Rössy macht es großen Spaß, gemeinsam mit den Kindern Sandburgen zu bauen und im Wasser zu spielen.



Rossy hat auf dem Rosskopf viele Freunde. Im Streichelzoo „Rossy Park“ leben die Lamas, Zwergziegen, Kaninchen und Esel. Manchmal begleitet er die Lamas auf ihren Trekkingtouren. Während die Kinder die Lamas am Halsband führen, wiehert Rossy vergnügt hinterher und erzählt lustige Witze.



Rossys Lieblingsweg ist der „Rossy Walk“. Wer durch das hölzerne Hufeisen tritt, befindet sich bereits auf dem spannenden Erlebnisweg, welcher nach Rossy benannt wurde. Auf dem „Rossy Walk“ gibt es viele verschiedene Erlebnisstationen, die nicht nur Rossy gerne besucht.



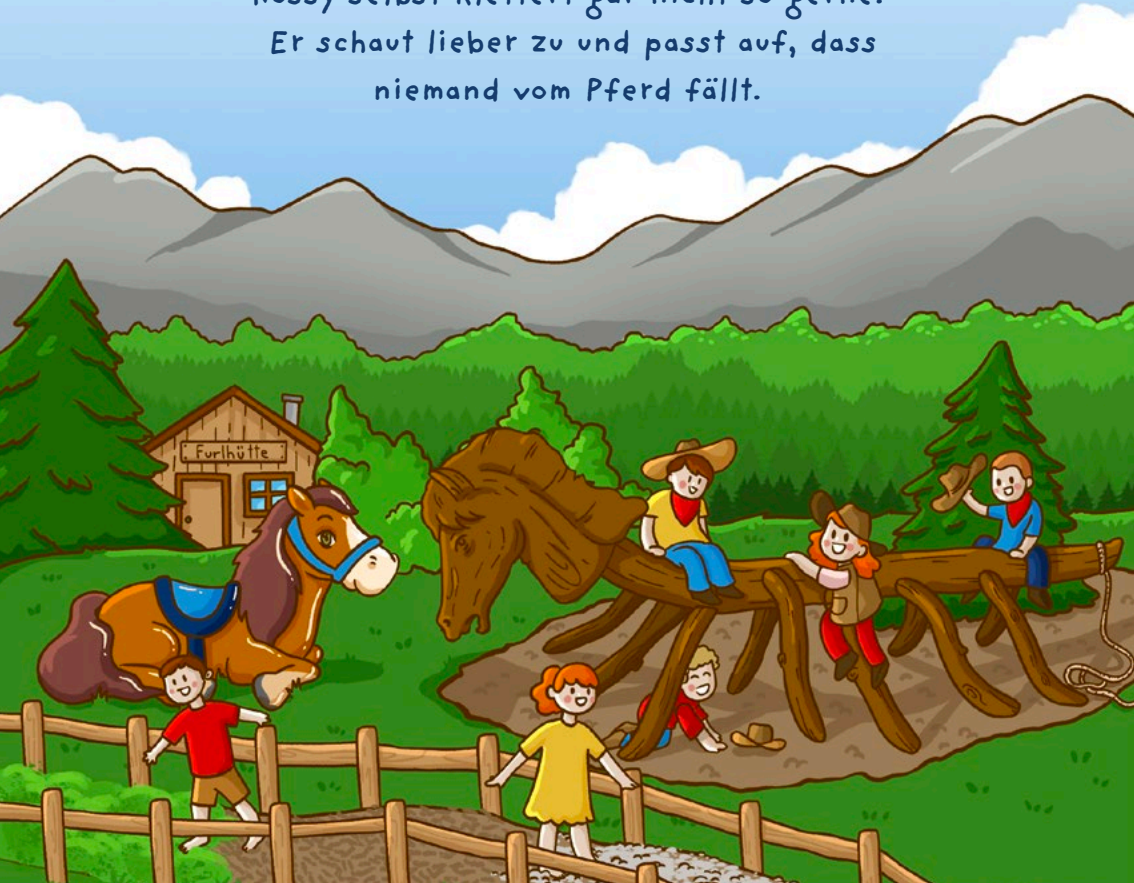
Rossy macht es Riesenspaß, gemeinsam mit seinen Freunden Memory zu spielen. Das Lama Rocky ist beim Memory besonders begabt. Rossy mag es überhaupt nicht, wenn er das Spiel verliert. Daher spielt er lieber mit der Ziege Lotte, die sich keine Memory-Paare merken kann.



Für Rossy gibt es kein schöneres Geräusch als das Läuten der Glocken. Beim Glockenspiel entlang des Rossy Walks kann er sein musikalisches Talent ausleben. Die Glockenkonzerter von Rossy sind legendär und werden von zahlreichen Waldbewohnern besucht. Sogar zur Sterzinger Glockenweihnacht wurde er bereits eingeladen.



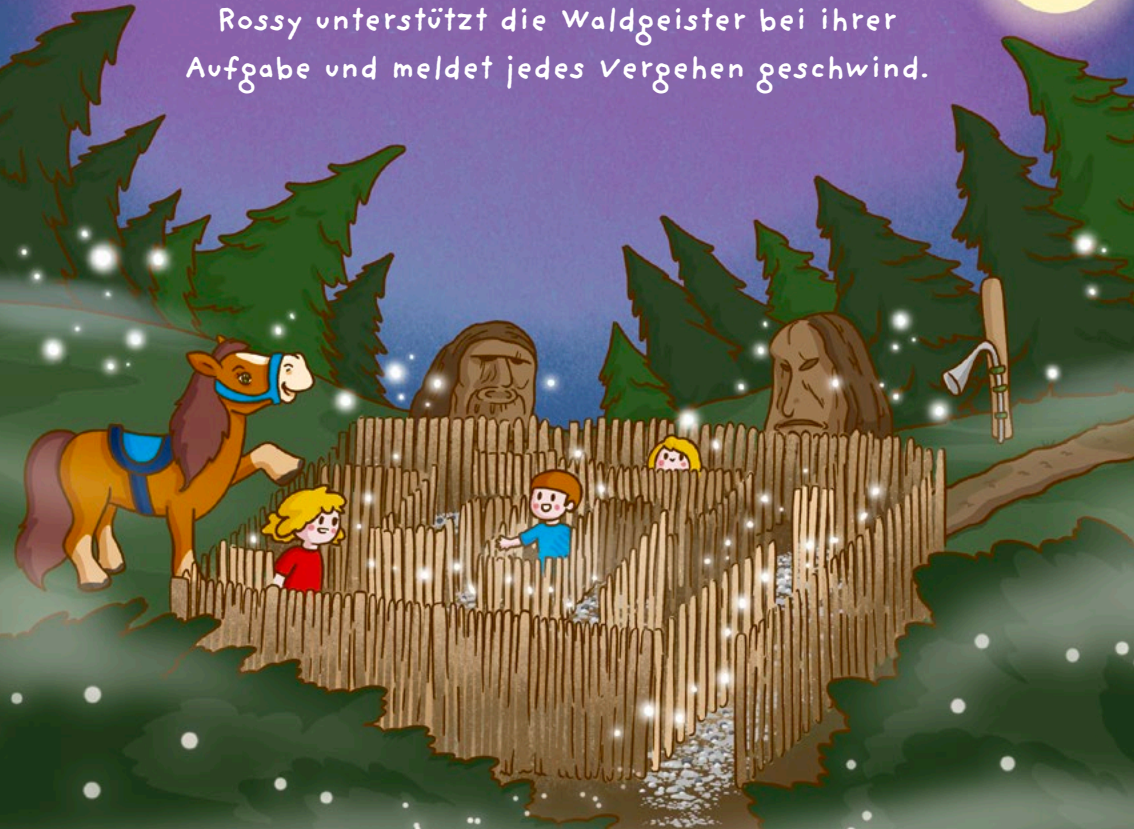
Rossy ist der Pate des wilden Pferdes. Große und kleine Kinder können hier wild herumklettern und sich wie echte Cowboys und Cowgirls fühlen. Rossy selbst klettert gar nicht so gerne. Er schaut lieber zu und passt auf, dass niemand vom Pferd fällt.



Gerne verbringt Rossy seine Zeit bei der Libelle Susi und dem Schmetterling Toni. Die beiden haben so wunderschöne Farben, dass man sie schon von weitem im Wald entdecken kann. Die beiden bunten Artgenossen sind sowohl bei den Waldbewohnern als auch bei den Besuchern des Rossy Walks sehr beliebt.



Die Waldgeister sind die Hüter des Waldes
und kümmern sich darum, dass jedes Kind den
Weg durch das Labyrinth findet und der schöne
Waldweg stets sauber bleibt. Wer seinen Müll hier
liegen lässt, wird von den Waldgeistern bestraft.
Rossy unterstützt die Waldgeister bei ihrer
Aufgabe und meldet jedes Vergehen geschwind.



An einem Platz entlang des Rossy Walks gibt es gleich mehrere Ameisenhaufen, in denen Millionen von Ameisen leben. Jeder Haufen ist wie eine kleine Stadt unter der Erde, voller geheimer Kammern und Gänge. Dort regieren eine oder sogar mehrere Ameisenköniginnen über ihr Volk. Rossy ist immer fasziniert vom emsigen Treiben der kleinen Tierchen.



Zeit für eine Pause! Das "Biotop
Kastellacke" ist der perfekte Ort für
ein Picknick. Abends wenn keine
Besucher mehr hier sind, kommt Rossy
gerne zu diesem kleinen Bergsee.
Gemeinsam mit den Kühen singt er schöne
Lieder und genießt das frische Gras.
An warmen Sommernächten schlafen die
Tiere hier eng aneinander gekuschelt
unter dem Sternenhimmel.



Auf der letzten Station des Erlebnisweges wohnen Rossys Freunde, die Schneehasen. Nur wer tief in den Hasenbau kriecht, kann sie sehen. Rossy kommt hier gerne vorbei, um mit seiner Freundin Nivi verstecken zu spielen. Nivi versteckt sich am liebsten im Hasenbau tief unter der Erde. Dort kann Rossy sie nie finden.



Rossy liebt es, mit der Seilbahn ins Tal und dann wieder hoch auf den Berg zu fahren. Von dort oben kann er auf das schöne Städtchen Sterzing schauen. Besonders gut gefällt ihm das Wahrzeichen der Stadt: der Zwölferturm. Der Turm ist ganze 46 Meter hoch und nach seiner Glocke benannt, die täglich um Punkt 12 Uhr läutet.



Im Winter ist Rossy ein begeisterter Skifahrer. Er schnallt sich vier kleine Holzbretter an seine Hufe und düst damit die Piste hinunter. Nur das Bremsen fällt Rossy ein bisschen schwer. Deshalb hat er sich auch zum Skikurs angemeldet. Die Kinder im Skikurs freuen sich immer riesig, wenn Rossy dabei ist und sie einen seiner lustigen Sturzflüge sehen.



Rossy liebt es, im Winter Schlitten zu fahren. Geschickt saust er die 10 km lange Rodelbahn vom Berg ins Tal. Das Drehen in den Kurven funktioniert nicht immer perfekt, aber davon lässt sich das fröhliche Pferdchen nicht aufhalten. Es wiehert vergnügt und die lustige Schlittenfahrt geht einfach weiter!

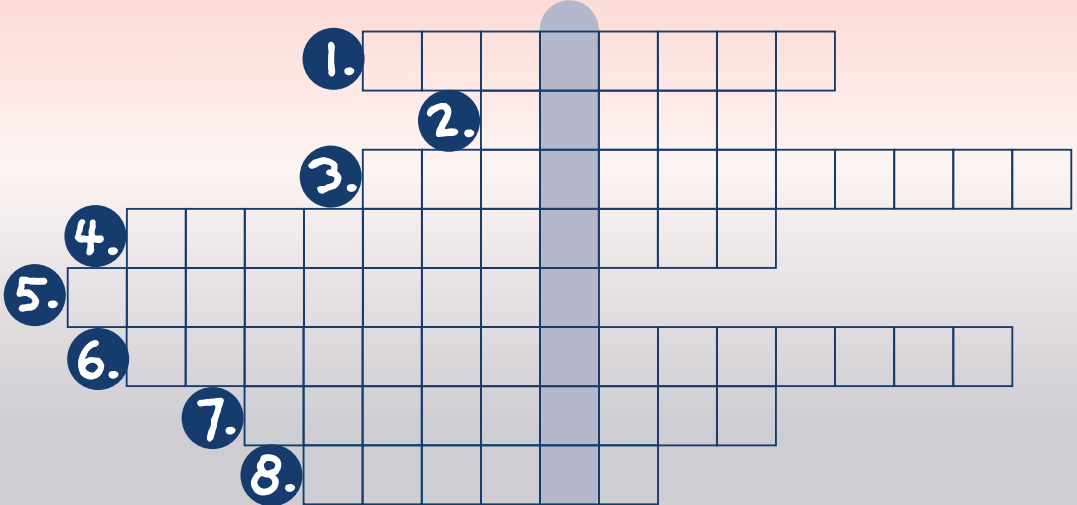


Rossy und seine Schneehasenfreundin Nivi spazieren gerne den Winterwanderweg „Flaner Jöch!“ entlang. Im Winter ist das Fell von Nivi ganz besonders weiß. Man kann sie im Schnee kaum sehen, was das Versteckspiel noch schwieriger macht. Deshalb bevorzugt Rossy eine lustige Schneeballschlacht.



RÄTSELSPAß

1. Wie heißt das kleine Städtchen, das Rössy gerne besucht?
2. Wer von Rössys Freunden kann sich Memory Paare so gut merken?
3. Wie heißt die große Glocke, die deine Wünsche ins Tal hinausträgt?
4. Wer sind die Hüter des Waldes?
5. Wie heißt der Erlebnisweg, der nach Rössy benannt wurde?
6. Hinabsausen macht richtig Spaß mit der _____?
7. Wie heißt der Streichelzoo?
8. Wie heißt der Gipfel am Rosskopf?



Lösungswort _____

Name _____



ROSSKOPF
MONTE CAVALLO

Und wann
kommst du?

