

# Scoprire il Monte Cavallo con ROSSY



Köpfl

Campana dei desideri

Sternhütte

8 La tana della lepre

Chalet Super-G

Rosstodl

ROSSKOPF  
MONTE CAVALLO

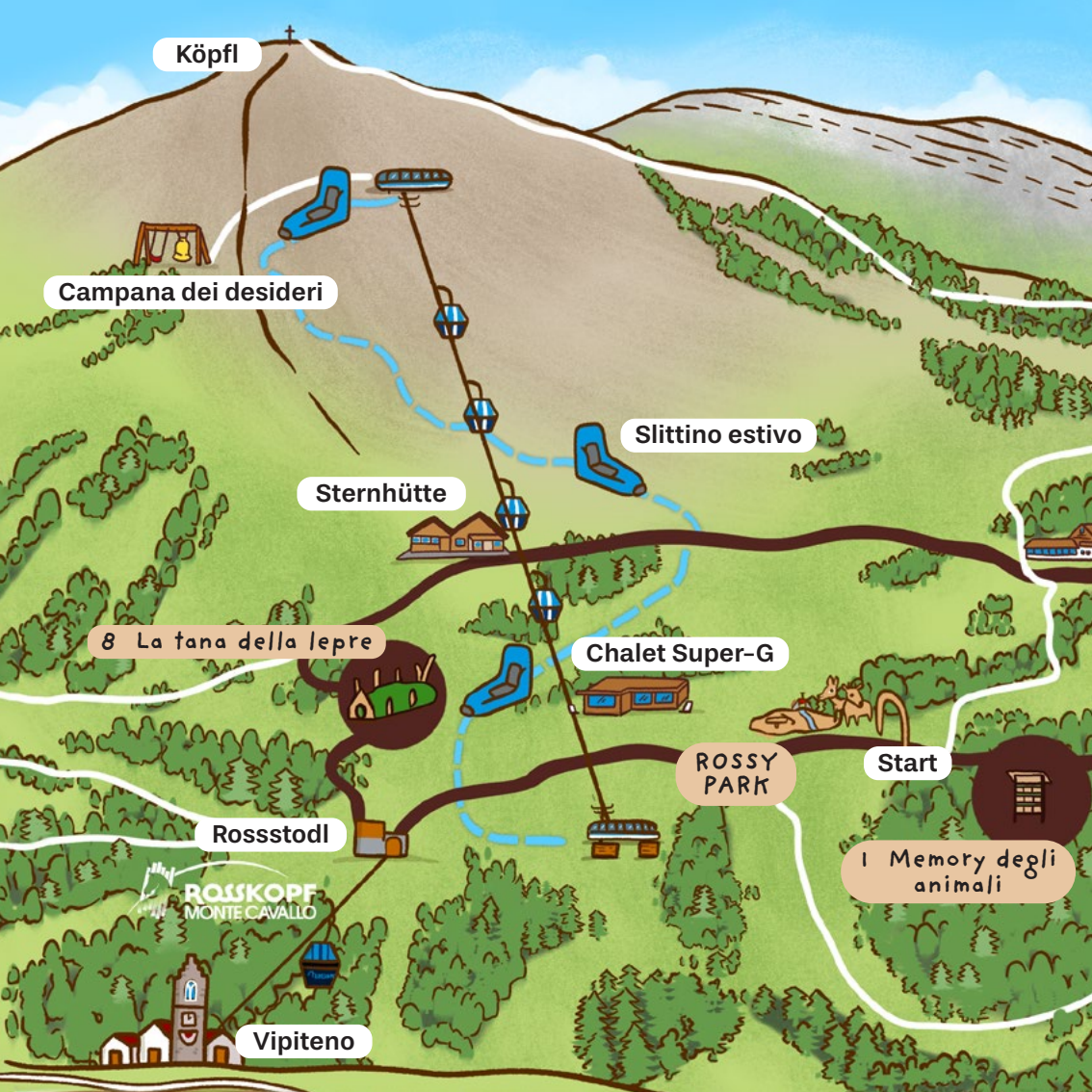
Vipiteno

Slittino estivo

ROSSY  
PARK

Start

1 Memory degli  
animali





# ROSSY WALK

   
FAMILY

3,3 km

1:30 h



Sterzingerhaus

Vallmingalmen

7 Biotopo "Kastellacke"

6 Villaggio delle formiche

5 Labirinto del bosco

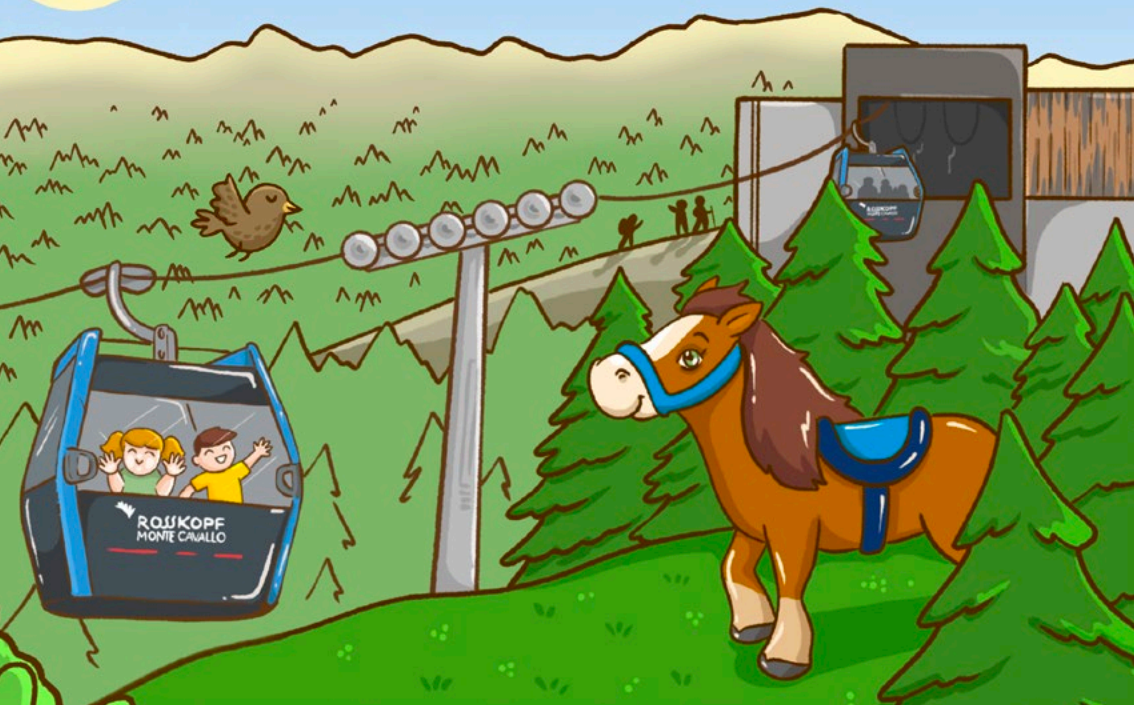
4 Farfalla

2 Gioco dei Campanelli

3 Cavallo da arrampicata

Furlhütte

Rossy è un cavallino amichevole e curioso, sempre pronto a nuove avventure. Vive sulla montagna di Vipiteno, il Monte Cavallo, da quando è nato. Ogni giorno si gode i numerosi visitatori, grandi e piccoli, che vengono da lui per esplorare la montagna. Quello che a Rossy non piace sono i giorni in cui le cabinovie non portano gli ospiti sul Monte Cavallo.



Rossy ha molti luoghi preferiti qui sul Monte Cavallo. Uno di questi è la cima, il Köpfl. Qui c'è una grande croce di vetta e si può godere di una splendida vista sulle montagne circostanti. In particolare, da qui si può ammirare l'imponente Tribulaun. Rossy ama salire sulla cima la mattina presto per ammirare l'alba.



Poi, Rossy galoppa felice verso l'altalena panoramica.  
Si diverte a dondolare in alto e nitrisce felicemente.  
Viene qui ogni giorno e suona la campana dei desideri  
accanto all'altalena. La campana porta desideri,  
pensieri e preghiere attraverso le cime delle  
montagne fino in valle.





Rossy ama sfrecciare giù per la montagna sulla pista da slittino estiva. Nitrendo felice, saluta i suoi amici lungo il percorso. Affronta ogni curva con un grande sorriso. Non ha paura: più veloce è, meglio è. Ora detiene anche il record di percorrenza della pista.



Una volta arrivato in fondo, Rossy si diverte nel parco giochi. Ci sono giochi d'acqua, scivoli e una grande sabbiera. Rossy si diverte a costruire castelli di sabbia e a giocare in acqua con i bambini.





Rossy ha molti amici sul Monte Cavallo. Lo zoo  
“Rossy Park” ospita lama, asini, capre nane  
e conigli. A volte accompagna i lama nelle loro  
escursioni. Mentre i bambini conducono i lama per  
il collare, Rossy nitrisce felice dietro di loro e  
racconta divertenti barzellette.



Il sentiero preferito di Rossy è il “Rossy Walk”.  
Una volta varcato il ferro di cavallo in legno, ci si  
trova già sull’emozionante percorso avventura che  
porta il nome di Rossy. Sul “Rossy Walk” ci sono  
diverse stazioni avventurose, che non solo  
Rossy ama visitare.



Rossy si diverte molto a giocare a memory con i suoi amici. Il lama Rocky è particolarmente bravo in questo gioco. A Rossy non piace affatto quando perde la partita. Per questo preferisce giocare con la capra Lotte, che non riesce a memorizzare le coppie.





Per Rossy non c'è suono migliore del suono delle campane. Può realizzare il suo talento musicale suonando le campane lungo il Rossy Walk. I concerti di campane di Rossy sono leggendari e sono frequentati da numerosi abitanti della foresta. È stato persino invitato al Natale delle campane di Vipiteno.



Rossy è il padrino del cavallo selvaggio. Qui i bambini grandi e piccoli possono arrampicarsi selvaggiamente e sentirsi dei veri cowboy e cowgirl. A Rossy stesso non piace molto arrampicarsi. Preferisce guardare e assicurarsi che nessuno cada da cavallo.



Rossy ama passare il tempo con la libellula Susi e la farfalla Frida. Entrambe hanno colori così belli che è possibile individuarle da lontano nel bosco. Le due creature colorate sono molto amate dagli abitanti del bosco e dai visitatori del Rossy Walk.





Gli spiriti del bosco sono i guardiani del labirinto e del Rossy Walk. Si assicurano che ogni bambino trovi la strada attraverso il labirinto e che il bellissimo sentiero del bosco rimanga sempre pulito. Chiunque lasci rifiuti qui sarà punito dagli spiriti del bosco. Rossy sostiene gli spiriti del bosco nel loro compito e segnala prontamente ogni infrazione.



In un punto del Rossy Walk ci sono diversi formicai dove vivono milioni di formiche. Ogni cumulo è come una piccola città sotterranea, piena di stanze e passaggi segreti. Una o anche più regine formiche governano il loro popolo. Rossy è sempre affascinata dal viavai di queste piccole creature.



È ora di fare una pausa! Il biotopo di “Kastellacke” è il luogo ideale per un picnic. La sera, quando non ci sono più visitatori, Rossy ama venire in questo laghetto di montagna. Insieme alle mucche, canta belle canzoni e si gode l'erba fresca. Nelle calde notti d'estate, gli animali dormono qui, accoccolati l'uno all'altro sotto il cielo stellato.





Gli amici di Rossy, le lepri delle nevi, vivono nell'ultima stazione del percorso avventura. Solo chi striscia in profondità nella tana può vederle. A Rossy piace venire qui per giocare a nascondino con la sua amica Nivi. Nivi preferisce nascondersi nella tana della lepre in profondità. Rossy non riesce mai a trovarla.



Rossy ama scendere a valle con la funivia e poi risalire. Da lassù può ammirare la bella cittadina di Vipiteno. Gli piace particolarmente il simbolo della città: la Torre delle Dodici. La torre è alta 46 metri e prende il nome dalla sua campana, che suona ogni giorno alle 12 in punto.



In inverno, Rossy è un appassionato sciatore. Si lega quattro piccole tavole di legno agli zoccoli e sfreccia sulla pista. L'unica cosa che Rossy trova un po' difficile è la frenata. Per questo si è iscritto a un corso di sci. I bambini del corso di sci sono sempre felici quando Rossy è presente e vedono una delle sue divertenti picchiate.



Rossy ama andare in slitta in inverno.  
Sfreccia abilmente lungo i 10 km di  
pista per slittini che dalla montagna  
portano a valle. Le curve non funzionano  
sempre alla perfezione, ma questo  
non ferma l'allegro cavallino. Nitrisce  
felice e la divertente corsa in  
slitta continua!



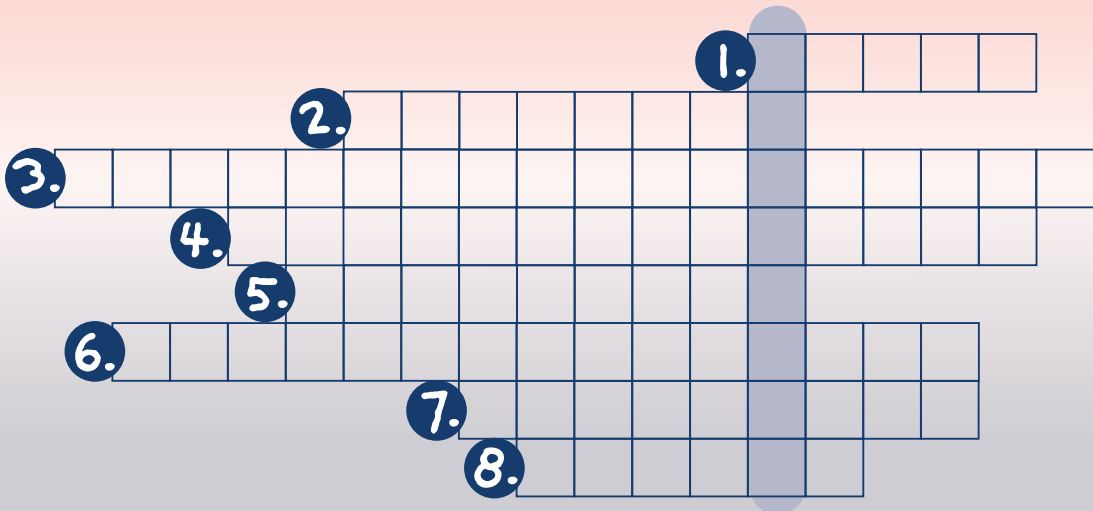


Rossy e la sua amica coniglietta delle nevi Nivi si divertono a passeggiare lungo il sentiero escursionistico invernale "Flaner Jöch". La pelliccia di Nivi è particolarmente bianca in inverno. Nella neve la si vede a malapena, il che rende ancora più difficile il gioco del nascondino. Ecco perché Rossy preferisce una divertente battaglia a palle di neve.



# INDOVINELLO

1. Chi tra gli amici di Rossy riesce a ricordare bene le coppie di Memory?
2. Come si chiama la piccola città che Rossy visita volentieri?
3. Come si chiama la grande campana che porta i tuoi desideri fino a valle?
4. Scivolare giù è davvero divertente con il \_\_\_\_\_?
5. Come si chiama il sentiero con stazioni avventurose?
6. Chi sono i guardiani del labirinto?
7. Come si chiama lo zoo con gli animali da accarezzare?
8. Come si chiama la cima del Monte Cavallo?



Parola soluzione \_\_\_\_\_

Nome \_\_\_\_\_



**ROSSKOPF**  
MONTE CAVALLO

E quando  
vieni tu?

